

士別軌道株式会社 緊急連絡網 (運行管理体制)

令和 8年 4月 1日現在

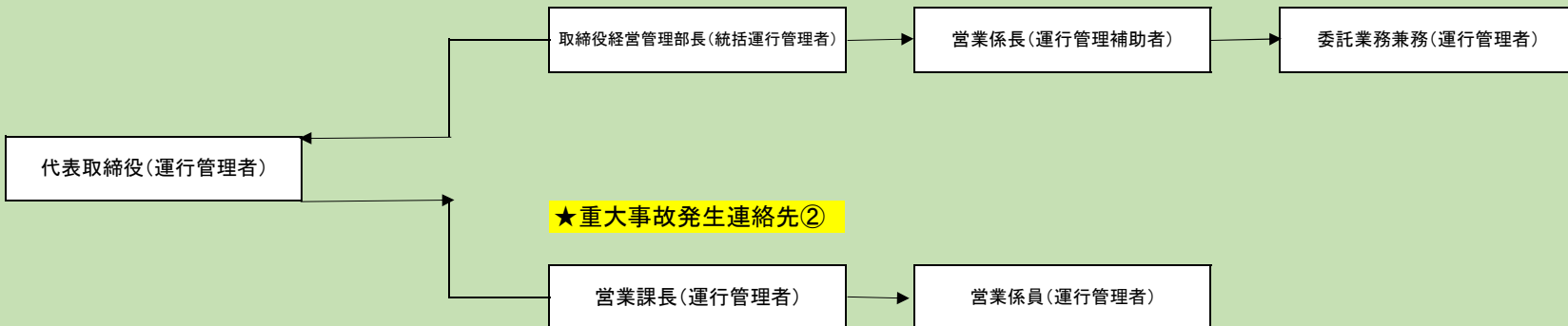
★緊急時連絡先

- ・旭川運輸支局
0166-51-5363
- ・北海道運輸局
080-1971-6711

〒095-0022 士別市西2条6丁目 1931番地
TEL 0165-23-4151 FAX 0165-23-0873

★重大事故発生連絡先①

★重大事故発生連絡先③



※事故発生時の措置

- ①死傷者がある時は、直ちに応急救急措置を取る(119番通報)。
- ②事故車両が後続事故を起こす恐れがある時は、現地の状況を確認したうえで、事故車両を安全な場所に移動させる。
- ③警察に通報するとともに(110番)、運行管理者に連絡し、指示を受ける。
- ④事故の相手方を確認する(氏名・年齢、相手車両のナンバー、連絡先等)。
- ⑤目撃者を確認する(氏名・連絡先等)。